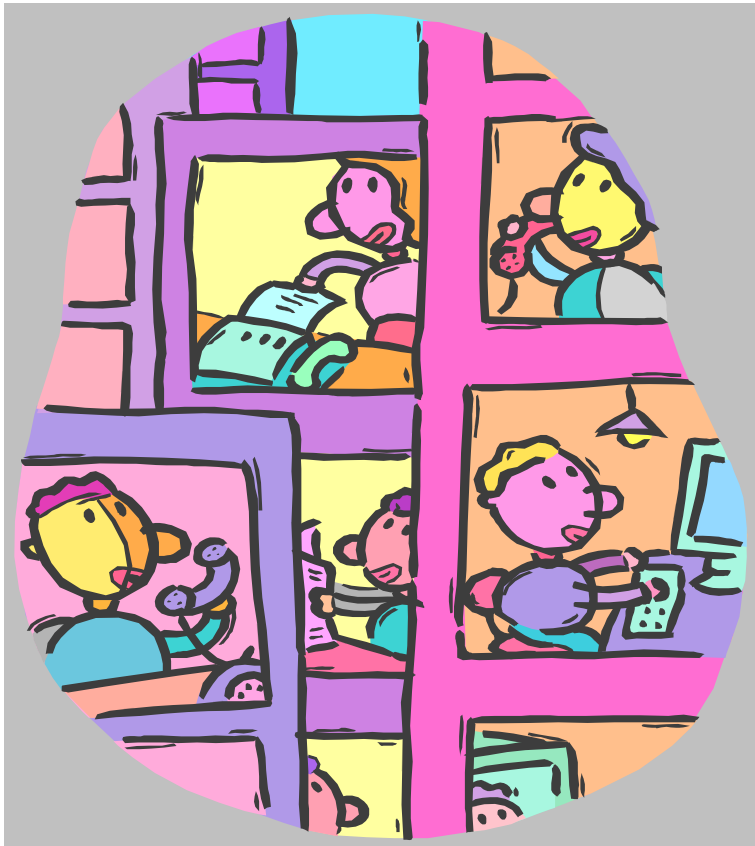




Cosima Forsikring - effektivt polisesystem !

cosima
makes your business flow

Cosima ble etablert i 1990 som tilbyder av en ny generasjon administrative IT løsninger. Målet er å fokusere på din virksomhets virkelige verdikjeder samt ressursene som forvalter disse. Cosima SMB er utviklet for å effektivisere alle dine forretningsprosesser og gi hver ansatt og kunde ønsket informasjon.



Alle kundeopplysninger ett sted !

Cosima Forsikring kan utvides med tilleggsmodule som Økonomi og Regnskap, Skadebehandling og besiktigelser i en integrert totalløsning. Brukere finner all kundeinformasjon i enkle dialoger som gir oversikt over alle hendelser, historikk og aktuell status. I tillegg vises kundens avtaler med Din virksomhet og dermed hvilke verdikjeder som er aktive.

Cosima har gjennomført nær 100 programvareinstallasjoner. Våre referanser er din garanti.



Cosima Forsikring er markedets mest fleksible forsikringsløsning både for agenter og forsikringsselskaper

Forsikring

Når kunden ringer har du 10-20 sekunder på deg til å respondere din kunde på en riktig måte.

Utfordring

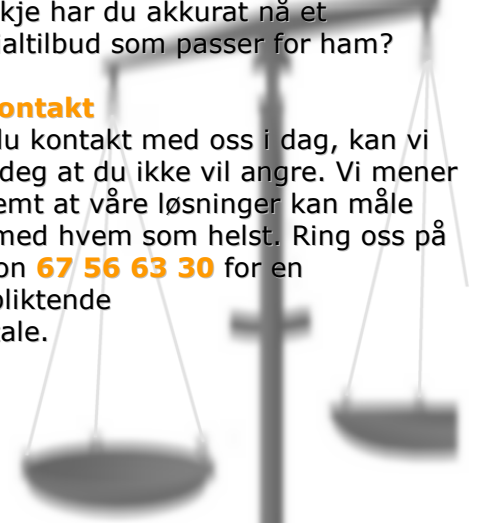
De fleste virksomheter har kundeinformasjon spredd rundt i diverse delsystemer. Det tar derfor lang tid å finne status på den aktuelle kunden. Er dette en god kunde, en dårlig kunde eller en dyr kunde? Hva er våre muligheter med kunden.

Løsning

Cosima Forsikring gir deg all informasjon om kunden i et oversiktlig vindu. Kundens tilknytning til dine forsikringsprodukter vises sammen med alle detaljer, så vel overordnet status, som transaksjonshistorikk. Dette gjør at den enkelte saksbehandler ser alle opplysninger samlet for hver enkelt kunde. Det gjør det enkelt å svare hans/hennes spørsmål. Kanskje har du akkurat nå et spesialtilbud som passer for ham?

Ta kontakt

Tar du kontakt med oss i dag, kan vi love deg at du ikke vil angre. Vi mener bestemt at våre løsninger kan måle seg med hvem som helst. Ring oss på telefon **67 56 63 30** for en uforpliktende samtale.





Hvorfor Cosima Forsikring ?

Vi tilbyr pakken som standard- eller MAL-system. En MAL kan tilpasse kundens behov for endringer, utvidelser, forbedringer. Dette har tidligere vært meget dyre, komplekse og svært tidkrevende tilpasninger med mange påfølgende feil og mangler. Nå er EDB-teknologien tilgjengelig som muliggjør realisering av disse behov og samtidig sikre ønsket kvalitet og produktivitet for kunder.

Cosima Forsikring er optimal for selskaper med egne behov og krav til sine EDB-systemer. En tilpasning av Cosima Forsikring gjøres i nært samarbeid med brukere som selv lærer systemet og dets muligheter. En bruker er viktig både i tilpasning, test og oppstart da vi bistår Dere i alle faser frem til og med full drift.



Uavhengighet til EDB-teknologi !

Velg selv eller kombiner :

* **Skjermdialog:** Windows x eller Internett

* **Skalerbarhet :** Fra 10-talls til tusener av aktive brukere.

* **Database:** SQL Server, Sybase, Oracle, Informix, DB2, ODBC m.fl

Hva er et MAL-system?

Våre kunder har erfart hvor viktig et administrativt system er. De har selv følt behov for små og mer omfattende systemendringer, men vært låst til sitt system. En Komponent-Mal er 100% eller 70-90% ferdig, avhengig av kundens behov. Med våre verktøy, som er basert på åpne standarder, gjøres tilpasningene på minutter hvor det normalt tar dager og uker.

Cosima Forsikring er del av et totalpakke som gir deg utvidelses muligheter.

Cosima Forsikring egenskaper:

- med fokus på din poliseadministrasjon!
- ◆ Fri definering av produktstrukturer
- ◆ Full kontroll med alle hendelser
- ◆ Avtale / skadeadministrasjon
- ◆ integrert reskontro/hovedbok
- ◆ spørring på alle felter og bilder
- ◆ innebygd rapportering/batchjobber der fornyelser faktureres automatisk
- ◆ OLE/2 støtte (integring m/ 3.part.)
- ◆ Eget valg server/dialog/SQL-db
- ◆ Cosima TakstWeb direkte oppdatering
- ◆ Cosima WebPortal for partnere og distriktskontorer.

Cosima SMB/ERP/MAL :

- velg tilleggsmoduler etter behov :
 - ◆ *Cosima Økonomi* (regnskap)
 - ◆ *Cosima Lønn* (Lønn & personal)
 - ◆ *Cosima Skade* (Adm. av alle faser)
 - ◆ *Cosima Avtale Import* (partnerpoliser)
 - ◆ *Cosima WebPortal* (Internett aksess)
 - ◆ *Cosima Analyse* (Grafiske analyser)
- Viser Business Intelligense nøkkeltall.

